



**INSTYTUT  
RZECZOZNAWSTWA MOTORYZACYJNEGO**  
**BIURO BIEGLYCH SKARBOWYCH  
EKSPERTYZY SĄDOWE I RZECZOZNAWCZE**



ul. Młynowa 46 lok U4 B, 15-404 Białystok  
biuro@tbekspert.pl, www.tbekspert.pl, mobile: 608 444 186

Wycena numer: 15/165/24/K-ekonomiczno-techn

z dnia: 2024/02/26

Wykonawca wyceny : Certyfikowany Rzeczoznawca mgr inż. Wojciech Sokołowski

**DANE IDENTYFIKACYJNE POJAZDU**

Dane: [R] II-2024

Marka: DEUTZ-FAHR

Rok produkcji: 2008

Model: AGROTRON 12.0t

Wersja: X 710 DCR A

Nr rejestracyjny: PLE22NN

Rodzaj pojazdu: Ciągnik rolniczy

VIN: WSXJ330400LD10077

Nr INFO-EKSPERT	233-00113
Data pierwszej rejestracji	2008/07/18
Czas pracy	20000 mtg
Okres eksploatacji pojazdu (08/07/18-24/02/26)	187 mies.
Rodzaj kabiny / Oznaczenie kabiny	krótka / ORYGINALNA
Rozstaw osi	3095 mm
Oznaczenie silnika	COMMON RIAL DCR
Jednostka napędowa	z zapłonem samoczynnym
Pojemność / Moc silnika	7146 ccm / 179kW (243KM)
Liczba cylindrów / Układ cylindrów	6 / rzędowy
Rodzaj skrzyni biegów	automatyczna

Wartość rynkowa brutto wyżej zidentyfikowanego pojazdu, określona na dzień wykonania opinii wynosi:

**142200 PLN** w tym VAT (23,0%) **26590,24 PLN**

**ZAŁĄCZNIKI**

- 1 Wycena wartości - druk podstawowy
- 2 Wycena wartości - arkusz kontrolny
- 3 Dokumentacja fotograficzna

**mgr inż. Wojciech Sokołowski, Rzeczoznawca Samochodowy**

z listy Ministra Infrastruktury nr RS001692,  
Certyfikat nr 619/II potwierdzony przez Centrum  
Certyfikacji Rzeczoznawców Polskiego Związku  
Motorowego z zakresu Techniki Samochodowej,  
Bezpieczeństwa Ruchu Drogowego, Rekonstrukcji  
Kolizji, Wypadków i Zdarzeń Drogowych, Wyceny  
Wartości oraz Kosztów i Jakości Napraw  
Samochodowych, Wyceny Maszyn i Urządzeń.



Wykonawca wyceny : Certyfikowany Rzeczoznawca mgr inż. Wojciech Sokołowski

**DANE IDENTYFIKACYJNE POJAZDU**

Dane: [R] II-2024

Marka: DEUTZ-FAHR

Rok produkcji: 2008

Model: AGROTRON 12.0t

Wersja: X 710 DCR A

Nr rejestracyjny: PLE22NN

Rodzaj pojazdu: Ciągnik rolniczy

VIN: WSXJ330400LD10077

Nr INFO-EKSPERT	233-00113
Data pierwszej rejestracji	2008/07/18
Czas pracy	20000 mtg
Okres eksploatacji pojazdu (08/07/18-24/02/26)	187 mies.
Rodzaj kabiny / Oznaczenie kabiny	krótka / ORYGINALNA
Rozstaw osi	3095 mm
Oznaczenie silnika	COMMON RIAL DCR
Jednostka napędowa	z zapłonem samoczynnym
Pojemność / Moc silnika	7146 ccm / 179kW (243KM)
Liczba cylindrów / Układ cylindrów	6 / rzędowy
Rodzaj skrzyni biegów	automatyczna

**WYPOSAŻENIE STANDARDOWE (2007.06-2011.02)**

L.p.	Nazwa elementu wyposażenia	L.p.	Nazwa elementu wyposażenia
1	Blokada mechanizmu różnicowego przedniego mostu automatyczna	20	Rozdzielacze hydrauliczne 8-mio drogowe
2	Blokada mechanizmu różnicowego tylnego mostu automatyczna	21	Skrzynia biegów Powershift, Powershuttle
3	Blotniki kół przednich regulowane	22	Sterowanie elektrohydrauliczne blokadami mechanizmów różnicowych
4	Dach regulowany mechanicznie przezroczysty	23	Sterowanie elektrohydrauliczne sprzęgłem WOM-u
5	Filtr p/pyłkowy	24	Sterowanie elektrohydrauliczne załączaniem napędów
6	Fotel pasażera	25	Sterowanie rozdzielaczami hydraulicznymi za pomocą joysticka
7	Instalacja hamulcowa przyczepy pneumatyczna	26	Sterowanie zaczepem automatycznym z kabiny
8	Instalacja hydrauliczna Centrum Zamknięte	27	System Comfortip - wywoływanie powtarzalnych operacji
9	Kabina wyciszona i ogrzewana	28	System radarowej kontroli poślizgu kół
10	Kabina zawieszona pneumatycznie	29	Szybkozłącze hydrauliczne POWER BEYOND
11	Klimatyzacja	30	Szyby atermiczne
12	Kolumna kierownicy regulowana	31	Światło ostrzegawcze
13	Lusterka zewnętrzne ze wspornikiem teleskopowym	32	Tłumik pionowego wydechu
14	Obciążniki przednie 10x40kg + wspornik 330kg	33	Układ kierowniczy hydrostatyczny
15	Opony 600/65 R34 przód, 650/65 R42 tył	34	Wał odbioru mocy tylny 540ECO/1000 obr/min
16	Oprzężowanie cyfrowe z wyświetlaczem graficznym	35	Wycieraczka szyby tylnej
17	Podłokietnik ze sterownikiem wielofunkcyjnym	36	Zaczep rolniczy wychylny
18	Podnośnik tylny sterowany elektronicznie	37	Zaczep tylny automatyczny
19	Reflektory robocze 8 szt.		

**L.p. Nazwa pakietu / elementu pakietu wyposażenia standardowego**

- 1 Fotel kierowcy Aeromat Maximo  
Fotel kierowcy zawieszony pneumatycznie  
Fotel kierowcy z regulacją wielofunkcyjną

**KOREKTY**

WARTOŚĆ BAZOWA BRUTTO (189 mies.) ..... 151 000 PLN  
KOREKTA ZA PIERWSZĄ REJESTRACJĘ ..... 1 187 PLN

*Korekta uwzględnia wpływ daty pierwszej rejestracji pojazdu (pierwszego dopuszczenia do ruchu po zakupieniu pojazdu nowego) na jego wartość. Przyjmuje się, że pojazd bazowy został zarejestrowany po raz pierwszy 2008/05/15. Pojazd wyceniany został zarejestrowany 2 miesiące później, zatem jego okres eksploatacji jest krótszy od okresu eksploatacji pojazdu bazowego i stąd wynika dodatnia korekta wartości.*

KOREKTY RÓŻNE ..... - 10 000 PLN

W tym:	[%]	Wart. [PLN]
Konieczne naprawy pojazdu	-6,6	-10 000

*Konieczność wykonania naprawy wycenianego pojazdu jest podstawą do obniżenia jego wartości w stosunku do wartości pojazdu sprawnego. O wielkości korekty decyduje koszt naprawy przywracającej pojazd do stanu technicznego odpowiedniego do okresu użytkowania pojazdu, jego przebiegu i ogólnego stanu technicznego.*

*Skrzynia biegów oraz układ hydrauliczny wymagają naprawy. Szacowany koszt naprawy wynosi 10000 zł*

**Wartość rynkowa brutto wyżej zidentyfikowanego pojazdu, określona na dzień wykonania opinii wynosi:**

**142200 PLN**

(słownie: sto czterdzieści dwa tysiące dwieście złotych)

w tym VAT (23,0%) 26590,24 PLN

**Wartość określono na podstawie:**

- notowań wartości rynkowych z bazy pojazdów "Komputerowego Systemu INFO-EKSPERT" na II-2024 zaakceptowanych przez wykonawcę opinii,
- korekt mających wpływ na wartość pojazdu.

**ARKUSZ USTALENIA WARTOŚCI POJAZDU**

do wyceny nr: 15/165/24/K-ekonomiczno-techn

z dnia: 2024/02/26

Wykonawca wyceny : Certyfikowany Rzeczoznawca mgr inż. Wojciech Sokołowski

**DANE IDENTYFIKACYJNE POJAZDU**

Dane: [R] II-2024

Marka: DEUTZ-FAHR

Rok produkcji: 2008

Model: AGROTRON 12.0t

Wersja: X 710 DCR A

Nr rejestracyjny: PLE22NN

Rodzaj pojazdu: Ciągnik rolniczy

Nr IE: 233-00113

**USTALENIE WARTOŚCI POJAZDU**

Ostatnia cena nowego pojazdu: 543 000 PLN brutto na 02/2013

**KATALOG WARTOŚCI BAZOWYCH (BRUTTO):**

rok	mies.	wart. z katal. [PLN]	wart. zadana [PLN]
2013	05	211000	211000
2012	05	196000	196000
2011	05	182000	182000
2010	05	170500	170500
2009	05	160500	160500
2008	05	151000	151000
2007	05	141500	141500

**WARTOŚĆ BAZOWA BRUTTO (189 mies.)** ..... **151 000 PLN**Normatywny okres eksploatacji ..... **189 mies.**DATA PIERWSZEJ REJESTRACJI (rok/mies/dn) ..... **2008/07/18**Rzeczywisty okres eksploatacji ..... **187 mies.****KOREKTA ZA PIERWSZĄ REJESTRACJĘ** ..... **1 187 PLN po korekcie: 152 187 PLN****LISTA WYPOSAŻENIA:**

Lista wyposażenia na podstawie informacji z bazy danych na okres: 2007.06-2011.02

Czas pracy normatywny ..... **0 mtg**Czas pracy rzeczywisty szacowany ..... **20 000 mtg****ZASTOSOWANE KOREKTY RÓŻNE:**

Opis korekty		[%]	Wart. [PLN]
Konieczne naprawy pojazdu		-6,6	-10 000
<b>KOREKTY RÓŻNE</b>	.....		<b>- 10 000 PLN po korekcie: 142 187 PLN</b>

**WARTOŚĆ RYNKOWA BRUTTO PO ZAOKRĄGLENIU** ..... **142 200 PLN**

# DOKUMENTACJA FOTOGRAFICZNA

do wyceny nr: 15/165/24/K-ekonomiczno-techn

z dnia: 2024/02/26

## DANE IDENTYFIKACYJNE POJAZDU

Dane: [R] II-2024

Marka: DEUTZ-FAHR

Rok produkcji: 2008

Model: AGROTRON 12.0t

Wersja: X 710 DCR A

Nr rejestracyjny: PLE22NN

Rodzaj pojazdu: Ciągnik rolniczy



DSC08673



DSC08659



DSC08648



DSC08655



DSC08651



DSC08650



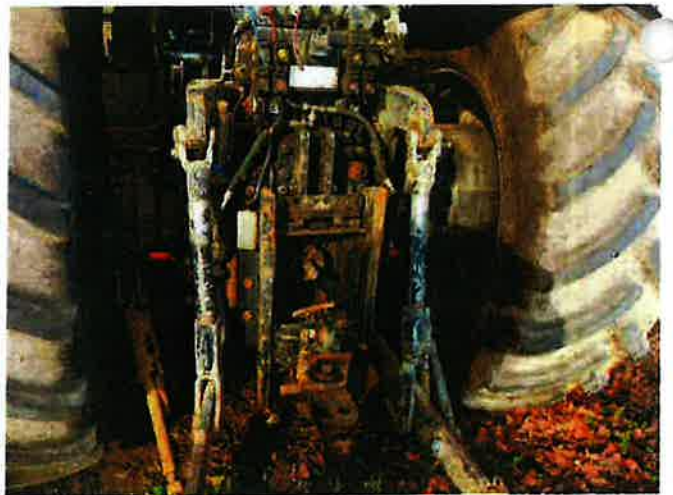
DSC08678



DSC08680



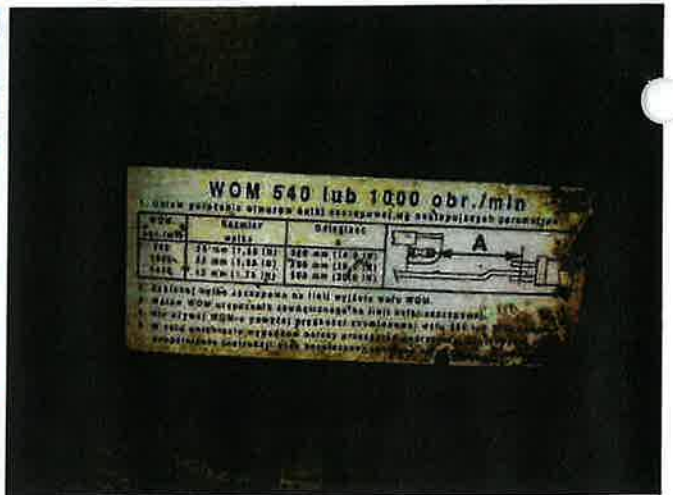
DSC08649



DSC08652



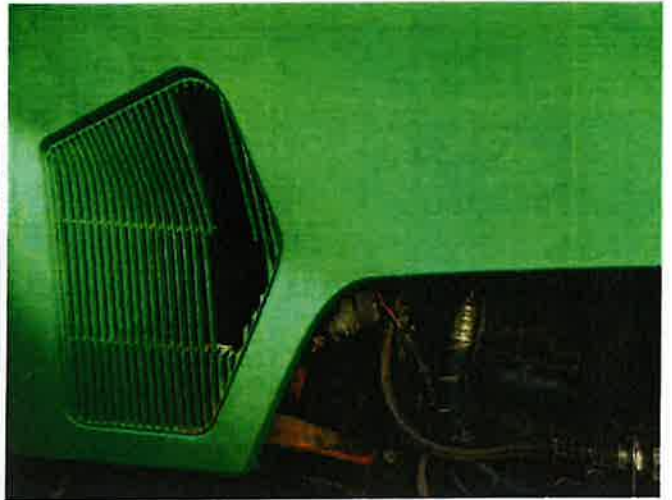
DSC08653



DSC08654



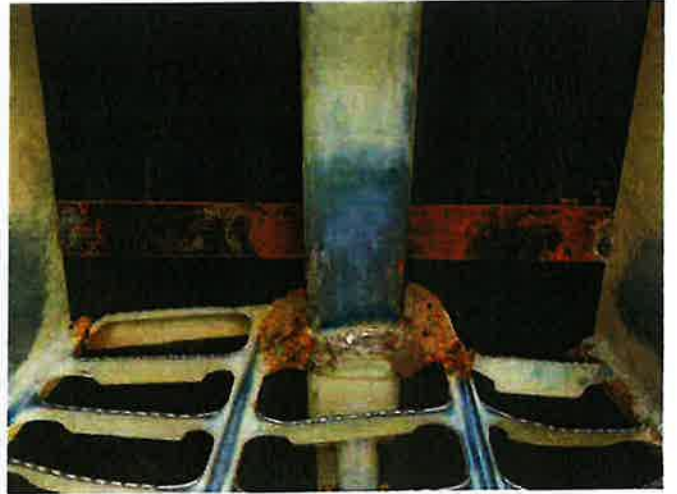
DSC08656



DSC08662



DSC08663



DSC08664



DSC08665



DSC08666



DSC08667



DSC08668



DSC08669



DSC08670



DSC08671



DSC08672





DSC08674



DSC08675



DSC08677

