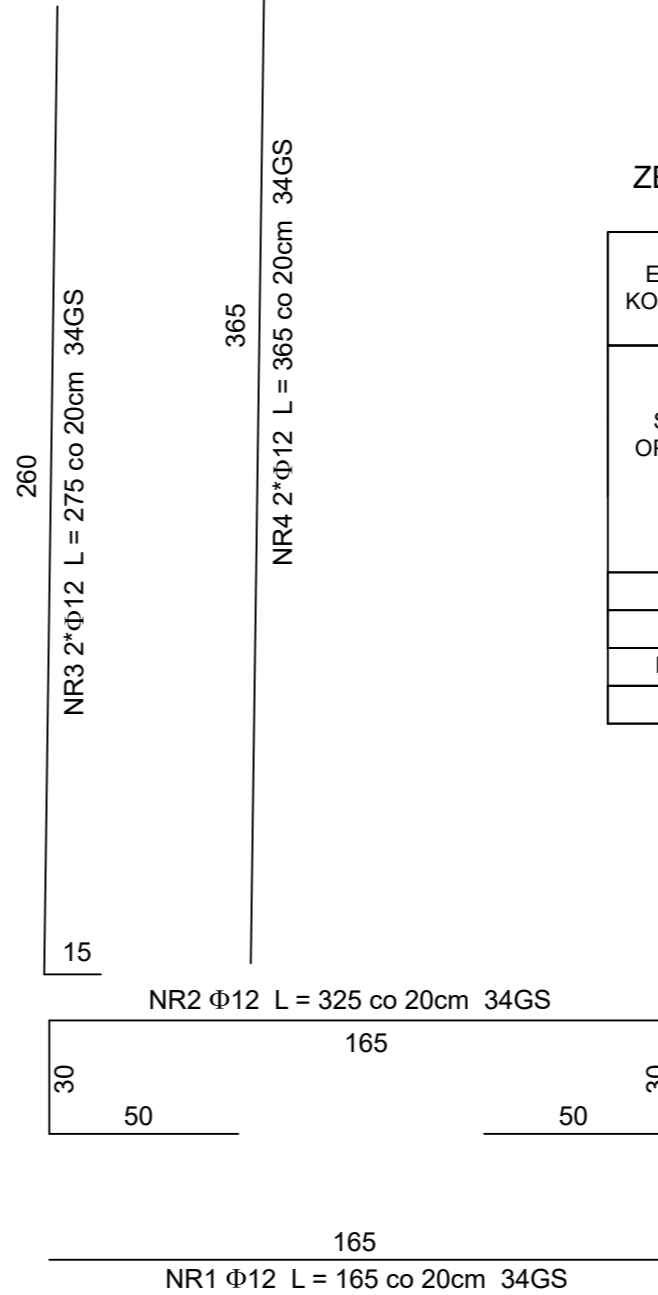
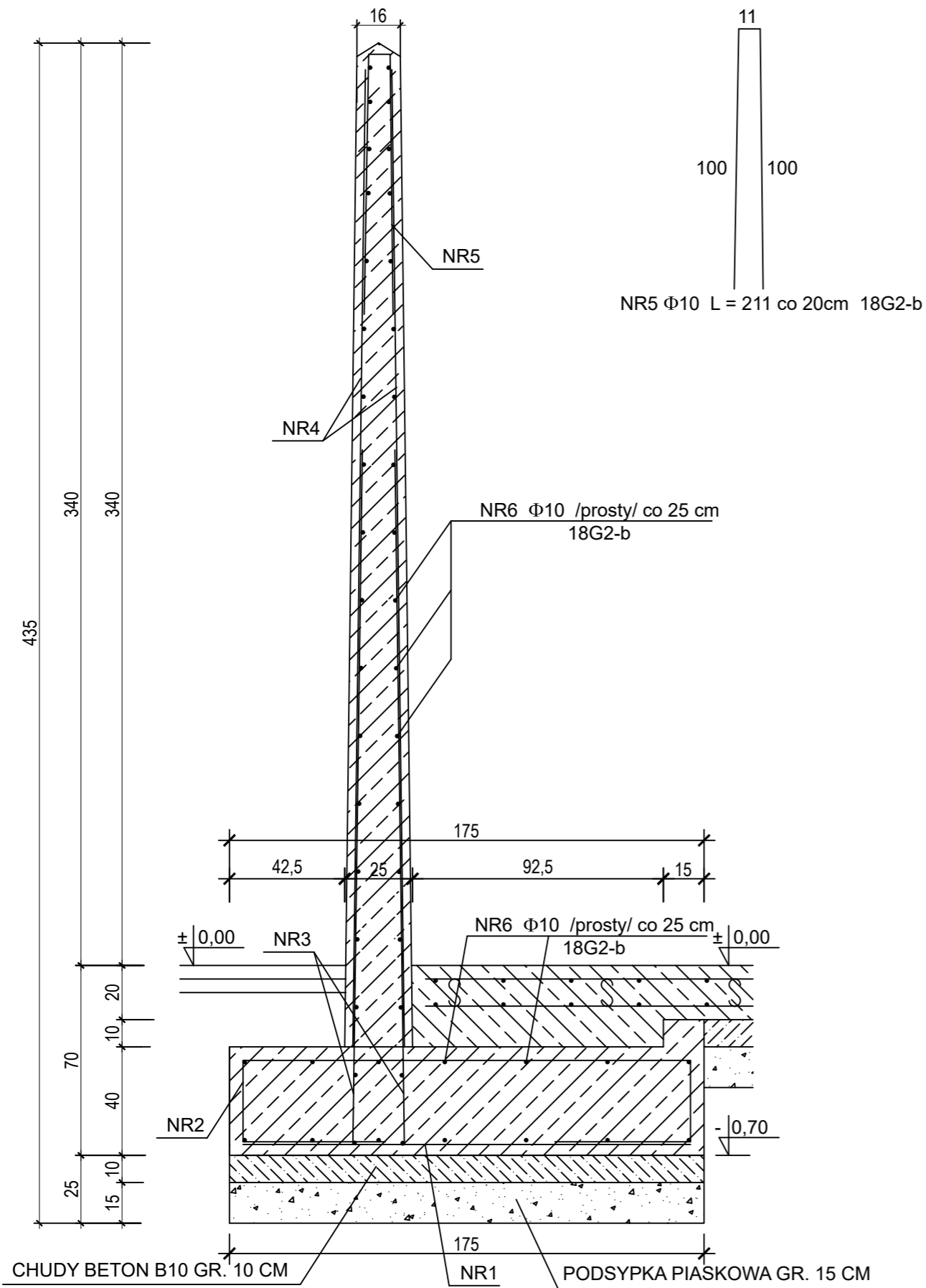


FUNDAMENT I ŚCIANA OPOROWA
KONSTRUKCJA ŻELBETOWA
MONOLITYCZNA - ZEWNĘTRZNA
skala 1:20
(1 x 48 m)



ZESTAWIENIE STALI

ELEMENT KONSTRUKC.	NR PRĘTA	Φ (mm)	DŁUG. PRĘTA (cm)	ILOŚĆ PRĘTÓW (szt)	DŁUGOŚĆ RAZEM (m)	
					A - III Φ 12	A - II Φ 10
ŚCIANA OPOROWA ŚO-1	1	12	165	241	397,65	
	2	12	325	241	783,25	
	3	12	275	241	662,75	
	4	12	365	241	879,65	
	5	10	211	241		508,51
	6	10	4800	50		2.400,00
RAZEM DŁUGOŚĆ				- (m)	2.723,30	2.908,51
MASA JEDNOSTKOWA				- (kg/m)	0,888	0,617
MASA CAŁKOWITA - 1 ELEMENTU				- (kg)	2.418,29	1.794,55
OGÓŁEM STALI :				- (kg)	4.212,84	

BETON B35 , W6 , F100
BETON B10
STAŁA-III 34GS
STAŁA-O St0S

OTULENIE ZBROJENIA GŁÓWNEGO
- ŁAWA FUNDAMENTOWA- 50 MM
- ŚCIANA OPOROWA - 25 MM

PROJEKT BUDOWLANY BIURO PROJEKTÓW I REALIZACJI INWESTYCJI "EVPOL" ul.Gierzyńskiego 23 64-100 LESZNO Tel./Fax (0-65) 520-89-78 Tel.kom.0-601-423-685 REGON 141121788 NIP 69720027250	INWESTYCJA ROZBUDOWA SILOSU NA KISZONKĘ	PROJEKTANT PROWADZĄCY: inż.MAREK ŁYSIAK Upr.111/98/Lo w specjalności konstrukcyjnej PROJEKTANT : inż. MIECZYSLAW PACHURA upr.do kier.robót. bud.nr 194/80/Lo upr.do proj.arch.i konst.-bud.nr364/82/Lo	
	INWESTOR OŚRODEK HODOWLI ZARODOWEJ "GARZYN" SP. Z O.O. GARZYN UL.LESZCZYŃSKA 34 64-120 KRZEMIEŃIEWO	OBIEKT SILOS NA KISZONKĘ	BRANŻA ARCH. + KONSTR.
LOKALIZACJA GÓRZNO 64-120 KRZEMIEŃIEWO Działka nr 253/2	STADIUM PROJEKT ARCH.+BUD.	SKALA 1 : 20	
RYSUNEK FUNDAMENT I ŚCIANA OPOROWA KONSTRUKCJA ŻELBETOWA MONOLITYCZNA - ZEWNĘTRZNA	DATA 07-2023	STRONA 10	NR RYSUNKU 03